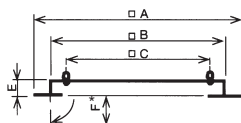
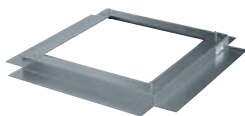


JMS BR – montážní rám

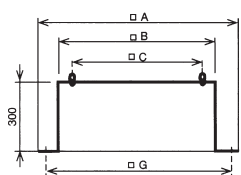
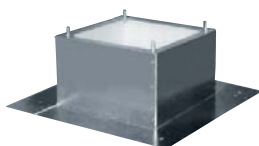


F* ohebný
ukotvující
plech
viz JMS

- montážní rám pod požární střešní ventilátory CTH a CTV
- vyroben z ocelového pozinkovaného plechu
- certifikováno v ČR

JMS	□ A	□ B	□ C	E	F
300	470	290	245	50	70
435	600	420	330	50	70
560	725	545	450	50	70
630	795	615	535	50	70
710	875	695	590	50	70
905	1065	885	750	60	70
1100	1260	1080	840	60	70

JBS BR – montážní podstavec

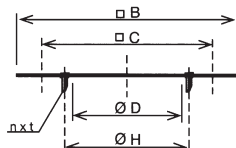


velikost 905
a 1100 má
výšku 400 mm,
na vyžádání i jiné
výšky

- montážní podstavec pod požární střešní ventilátory CTH a CTV
- vyroben z ocelového pozinkovaného plechu
- certifikováno v ČR, opatřen izolací

JBS	□ A	□ B	□ C	□ G
300	470	289	245	380
435	600	419	330	510
560	725	544	450	635
630	795	614	535	705
710	875	694	590	785
905	1065	884	750	975
1100	1260	1079	840	1170

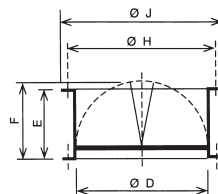
JPA BR – adaptér



- adaptér pro připojení klapky JCA, volné příruby JBR, pružné spojky JAE
- n = počet svorníků (je shodný s počtem otvorů v ostatním příslušenství)
- závit je do velikosti 300, M6 do velikosti 560, M8 do velikosti 1100 M10

JPA	□ B	□ C	∅ D	n	∅ H
300	289	245	182	4	205
435	419	330	252	4	280
560	544	450	358	8	395
630	614	535	403	8	450
710	694	590	503	12	560
905	884	750	633	12	690
1100	1079	840	713	16	770

JCA BR – zpětná klapka



- zpětná klapka samotížná pro požární střešní ventilátory CTH a CTV
- vyrobena z ocelového pozinkovaného plechu
- certifikováno v ČR

JCA	∅ D	E	F	∅ H	∅ J
300	182	170	113	205	219
435	252	170	148	280	300
560	358	230	201	395	415
630	403	250	224	450	474
710	503	300	274	560	581
905	633	360	339	690	714
1100	713	380	379	770	794